

Филиал ОАО "ЕВРАСОН"
Branch JSC "EVRASCON"

СОГЛАСОВАНО

Старший инспектор УАП ДП по ОП

Туркестанской области

Подполковник полиции

Д.Мырзабеков

УТВЕРЖДАЮ

ПРОЕКТ МЕНЕДЖЕР

Тагиев Р



Реконструкция участка автомобильной дороги республиканского значения А-2

"Хоргос - Алматы - Тараз - Шымкент - Г.р.Республики Узбекистан", "Шимкент - гр. Жамбылской области,участок км 593 - 632"

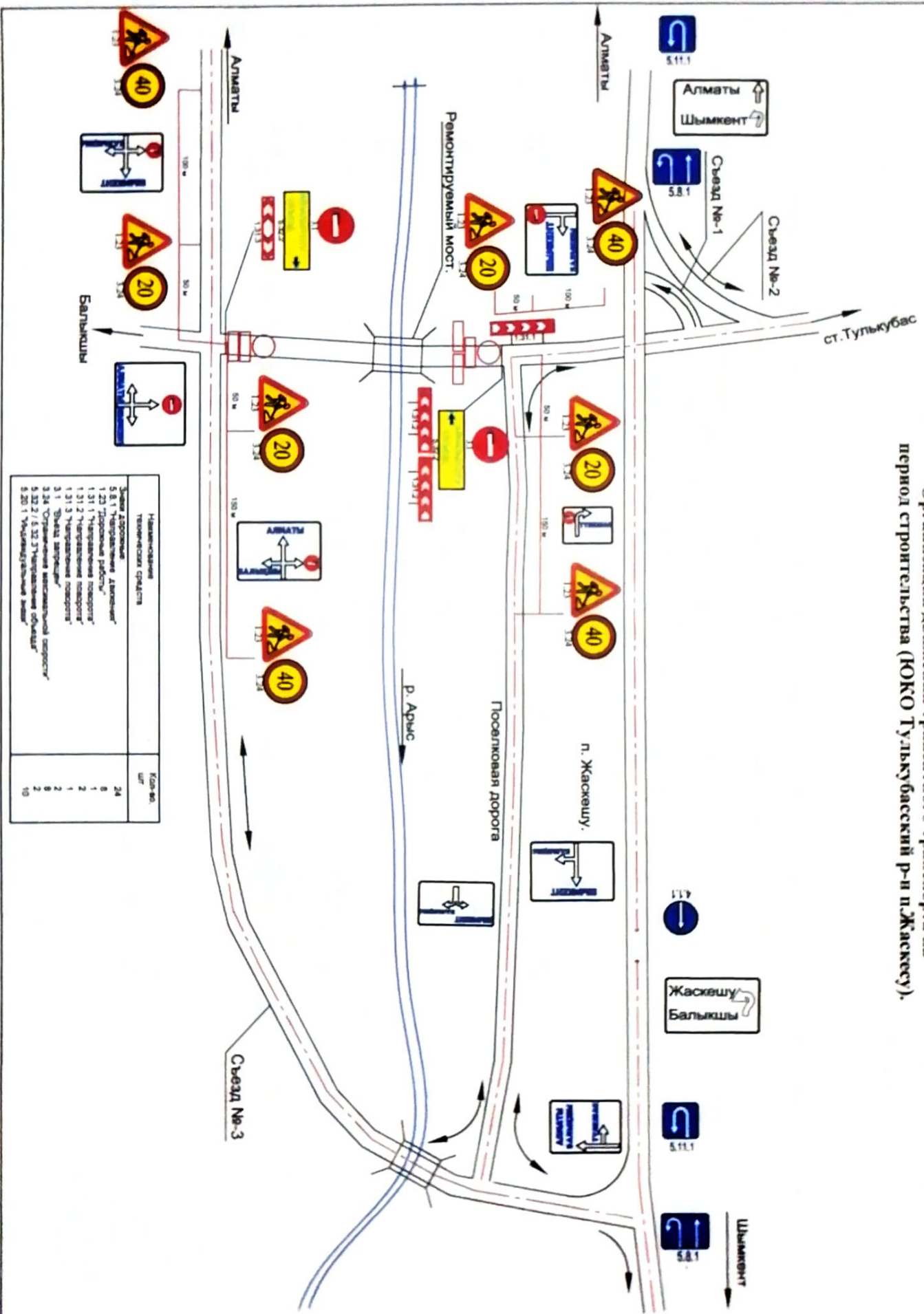
Reconstruction of the section of Road Republican Importance А-2 "Khorgos - Almaty - Shymkent

- Border of Uzbekistan", "Shymkent - Border of Zhambyl Region Section km 593 - 632"

ТЕХНИЧЕСКИЕ СРЕДСТВА ОРГАНИЗАЦИИ ДВИЖЕНИЯ В МЕСТАХ ПРОИЗВОДСТВА ДОРОЖНЫХ РАБОТ

Основные параметры.Правила применения

СХЕМА
 Организация движения транзитного транспорта на
 период строительства (ЮКО Тулькубасский р-н п. Жаксесу).



Наименование технических средств	Кол-во шт.
Знаки дорожные	24
5.8.1 "Направление движения"	8
1.23 "Дорожные работы"	1
1.31.1 "Направление поворота"	1
1.31.2 "Направление поворота"	2
1.31.3 "Направление поворота"	1
3.1 "Шкала скорости"	2
3.24 "Ограничение максимальной скорости"	2
5.32.2 / 5.32.3 "Направление обгона"	2
5.20.1 "Указательные знаки"	10

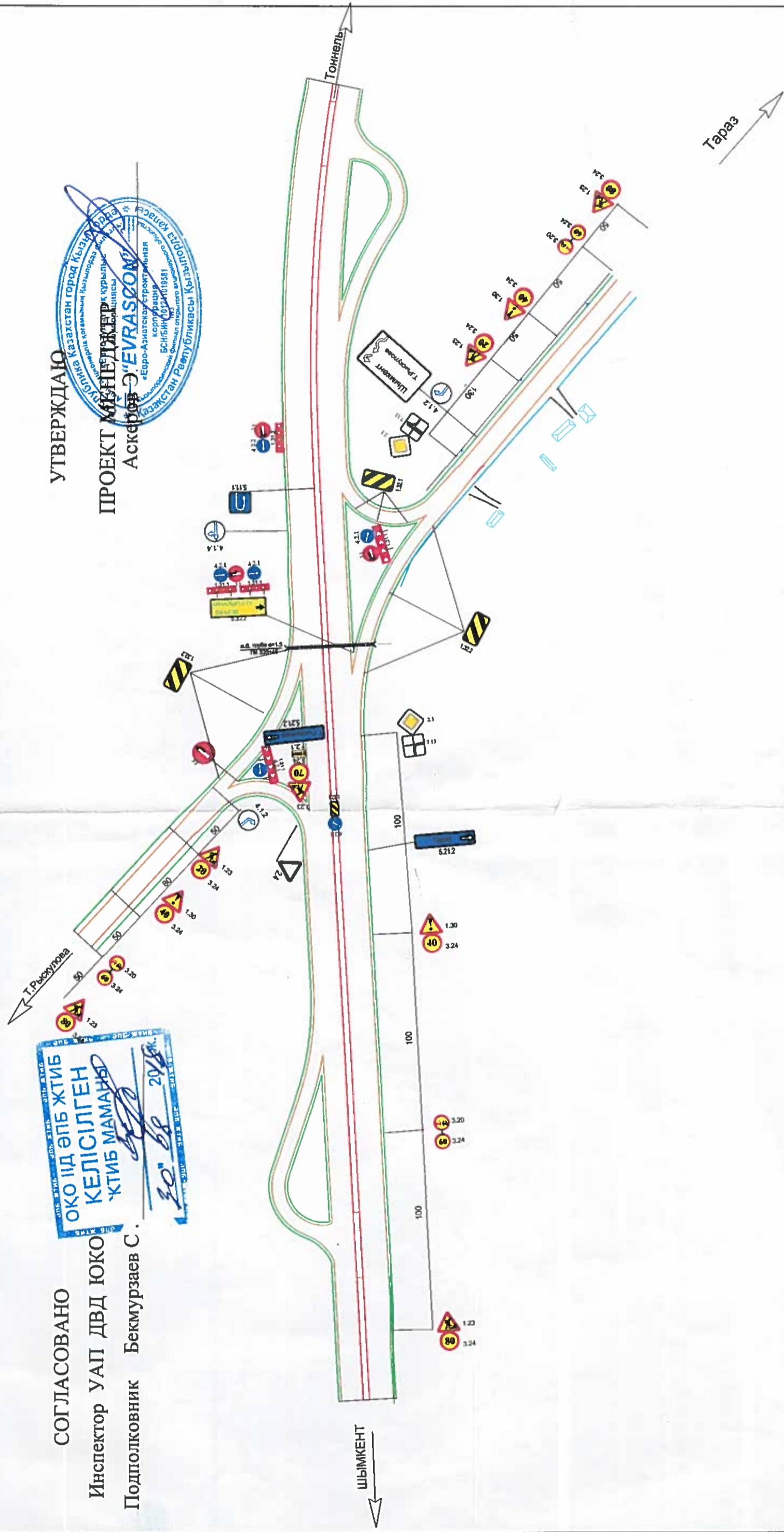
Реконструкция участка автомобильной дороги республиканского значения А-2
 "Хоргос - Алмата - Тараз - Шымкент - Гр.Республики Узбекистан", "Шимкент - гр. Жамбылской области,участок км 593 - 632"
 Reconstruction of the section of Road Republican Importance А-2 "Khorgos - Almaty - Shymkent - Border of Uzbekistan", "Shymkent -
 Border of Zhambyl Region Section km 593 - 632"

Схема обустройства пересечения на ПК 320+00 в период ремонтных работ

СОГЛАСОВАНО
 Инспектор УАП ДВД ЮКО
 Подполковник Бекмурзаев С.

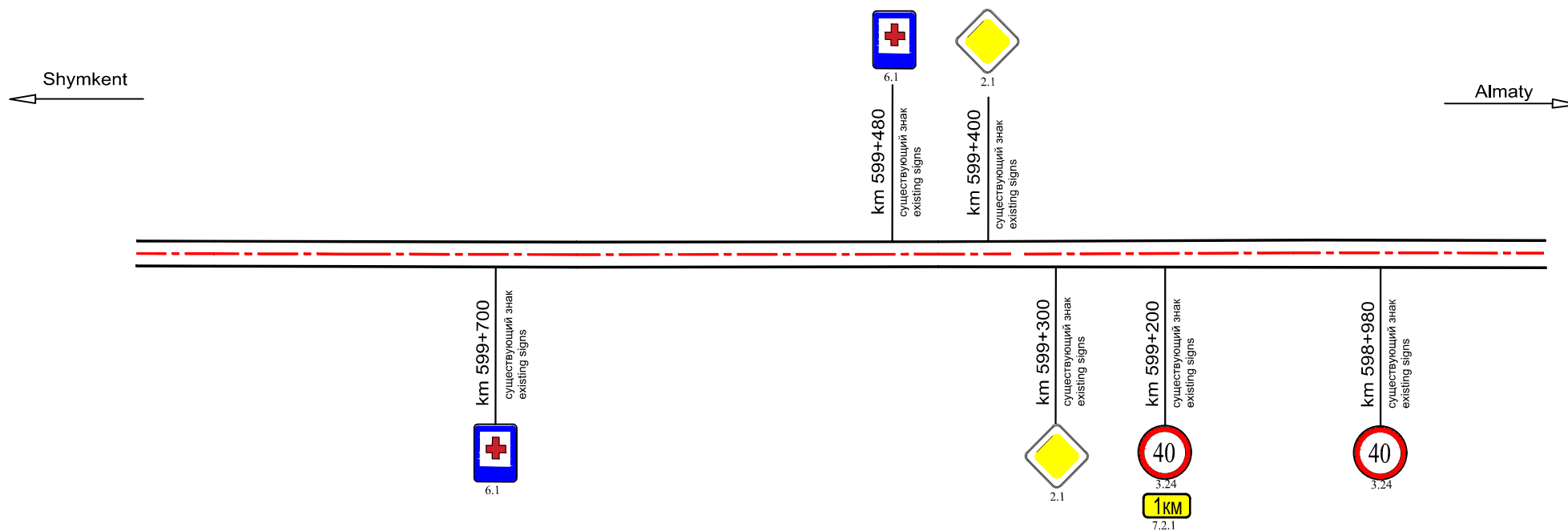
ОКО ІІД ӘПБ ЖТІБ
 КЕЛІСІЛГЕН
 ҚТІБ МАМАНБЫ
 30.08.2018

УТВЕРЖДАЮ
 ПРОЕКТ МЕНЕДЖЕР
 Аскерхан Э. "EVRASOON"
 «Евро-Азиатская строительная
 корпорация»
 «Қазықорған» филиалы
 «Астана» қаласы
 Республикасы Қызылорда облысы
 «Евразия» қаласы



Schema
**Organization of transit transport traffic on
the construction period (Turkestan Region, Tyulkubas region, village Shakpak Baba).**

Схема
**Организация дорожного движения во время строительства
(Туркестанская область, Тулькубаский район, п. Шакпак-Баба)**



Подрядная организация ОАО "Евраскон" в местах производства дорожных работ, а также по временному транзиту через поселок Шакпак Баба производит содержание и текущий ямочный ремонт, а также чистку существующих труб, уход за дорожными знаками и содержание в зимний период очистки от снега и гололеда.

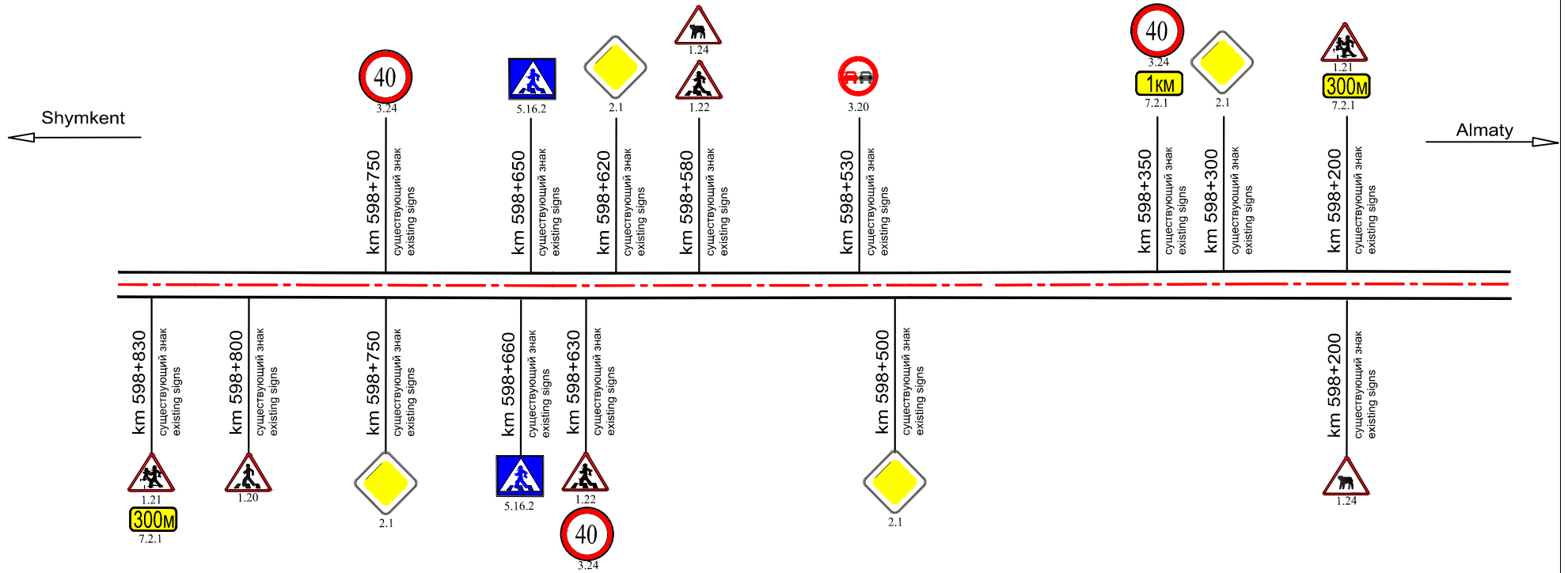
Также Подрядная организация ОАО "Евраскон" в целях улучшения качества техники безопасности и дорожного движения через поселок Шакпак баба установил временные знаки ПДД, которые указаны в схеме.

Contractor JSC "EVRASCON" at the sections of road construction works and temporary transit through the village Shakpak Baba performs the maintenance and the current patching and cleaning of existing pipes, maintenance of road signs and road in the winter period, clearing from snow and ice.

Also, in order to improve the quality of safety and road traffic through the village of Shakpak Baba, the contractor "Evrason" JSC installed temporary road signs, which are indicated in the scheme.

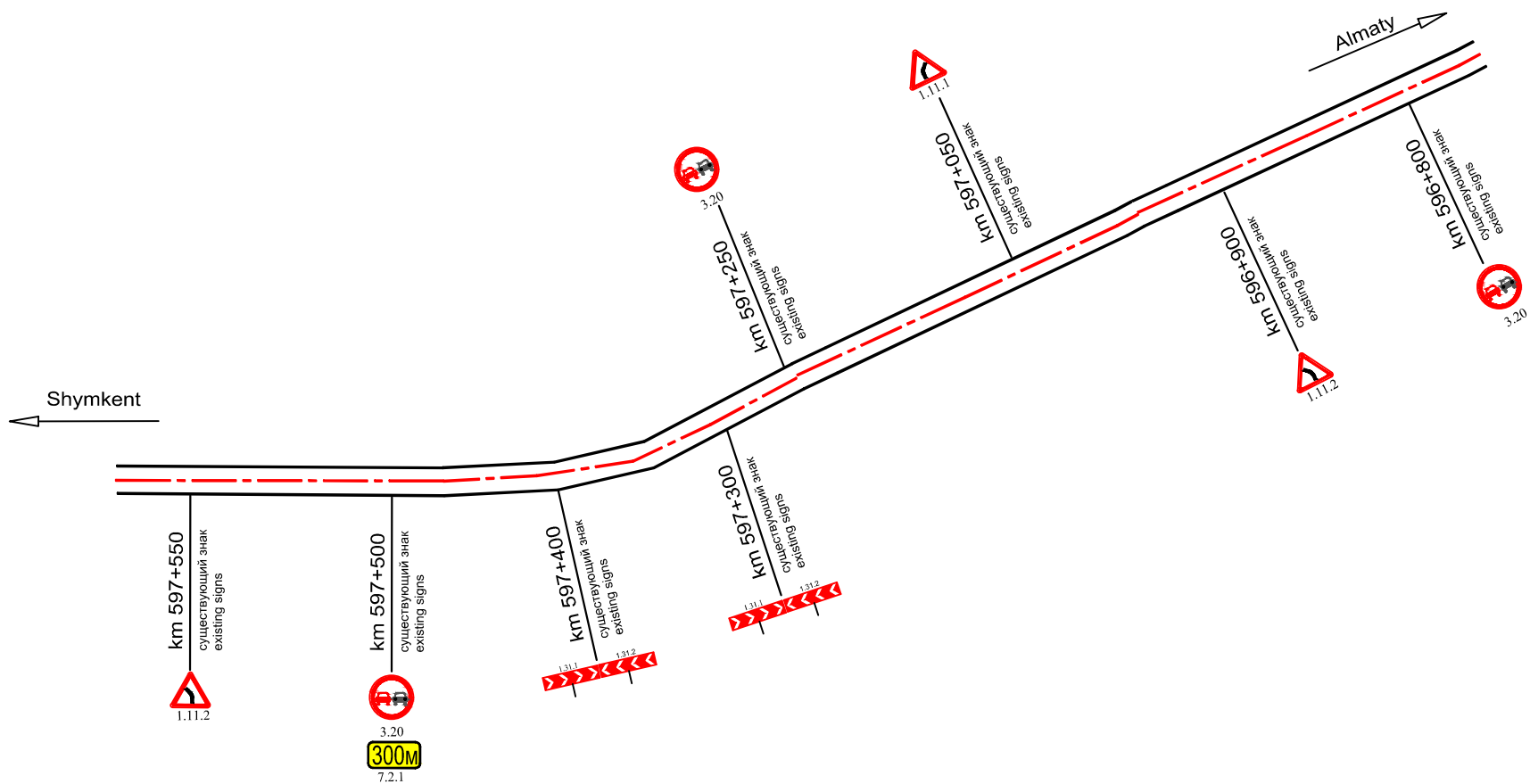
Schema
**Organization of transit transport traffic on
the construction period (Turkestan Region, Tyulkubas region, village Shakpak Baba).**

Схема
**Организация дорожного движения во время строительства
(Туркестанская область, Тулькубаский район, п. Шакпак-Баба)**



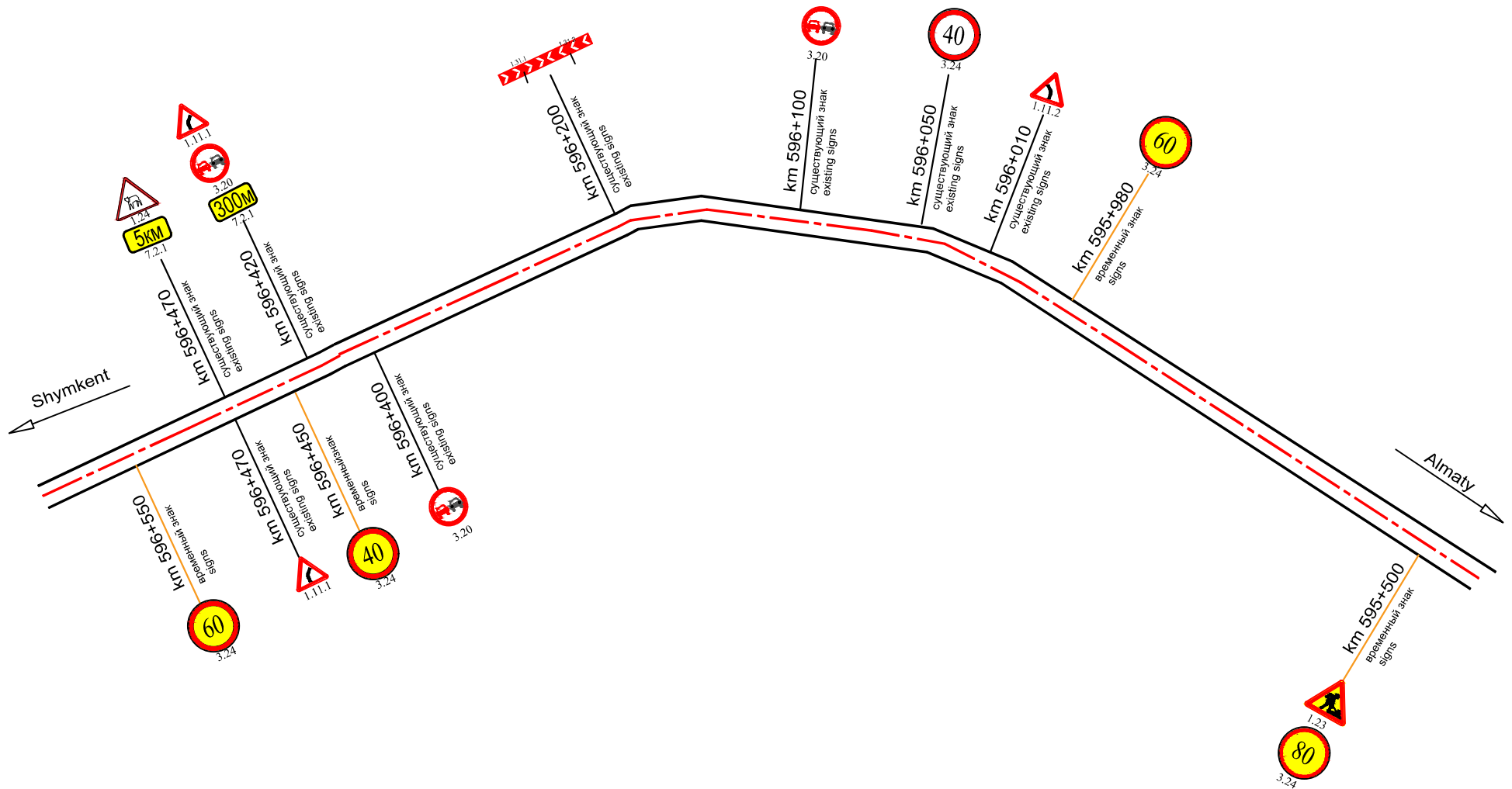
Schema
Organization of transit transport traffic on
the construction period (Turkestan Region, Tyulkubas region, village Shakpak Baba).

Схема
Организация дорожного движения во время строительства
(Туркестанская область, Тулькубаский район, п. Шакпак-Баба)



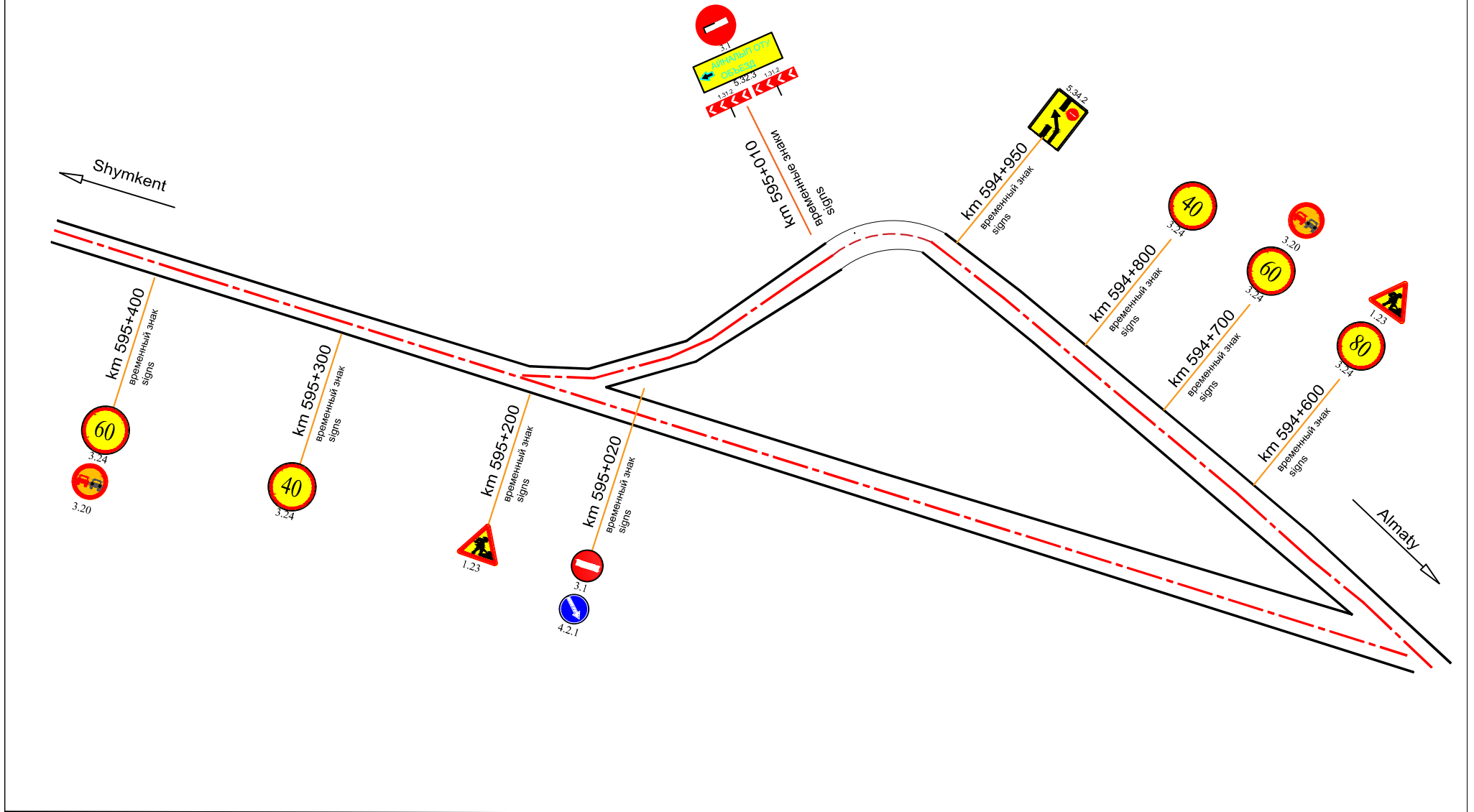
Schema
Organization of transit transport traffic on
the construction period (Turkestan Region, Tyulkubas region, village Shakpak Baba).

Схема
Организация дорожного движения во время строительства
(Туркестанская область, Тулькубаский район, п. Шакпак-Баба)



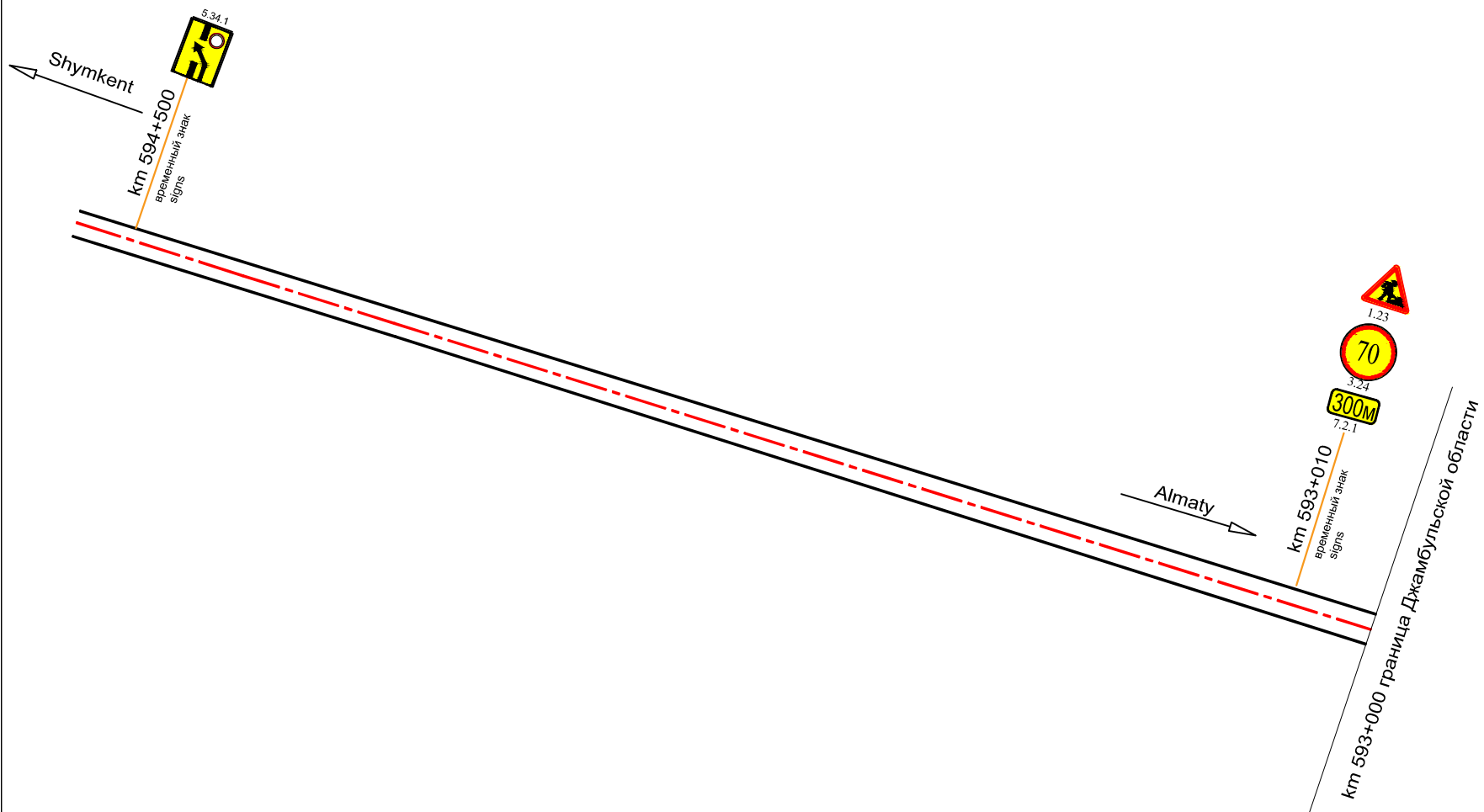
Schema
Organization of transit transport traffic on
the construction period (Turkestan Region, Tyulkubas region, village Shakpak Baba).

Схема
Организация дорожного движения во время строительства
(Туркестанская область, Тулькубаский район, п. Шакпак-Баба)



Schema
Organization of transit transport traffic on
the construction period (Turkestan Region, Tyulkubas region, village Shakpak Baba).

Схема
Организация дорожного движения во время строительства
(Туркестанская область, Тулькубаский район, п. Шакпак-Баба)

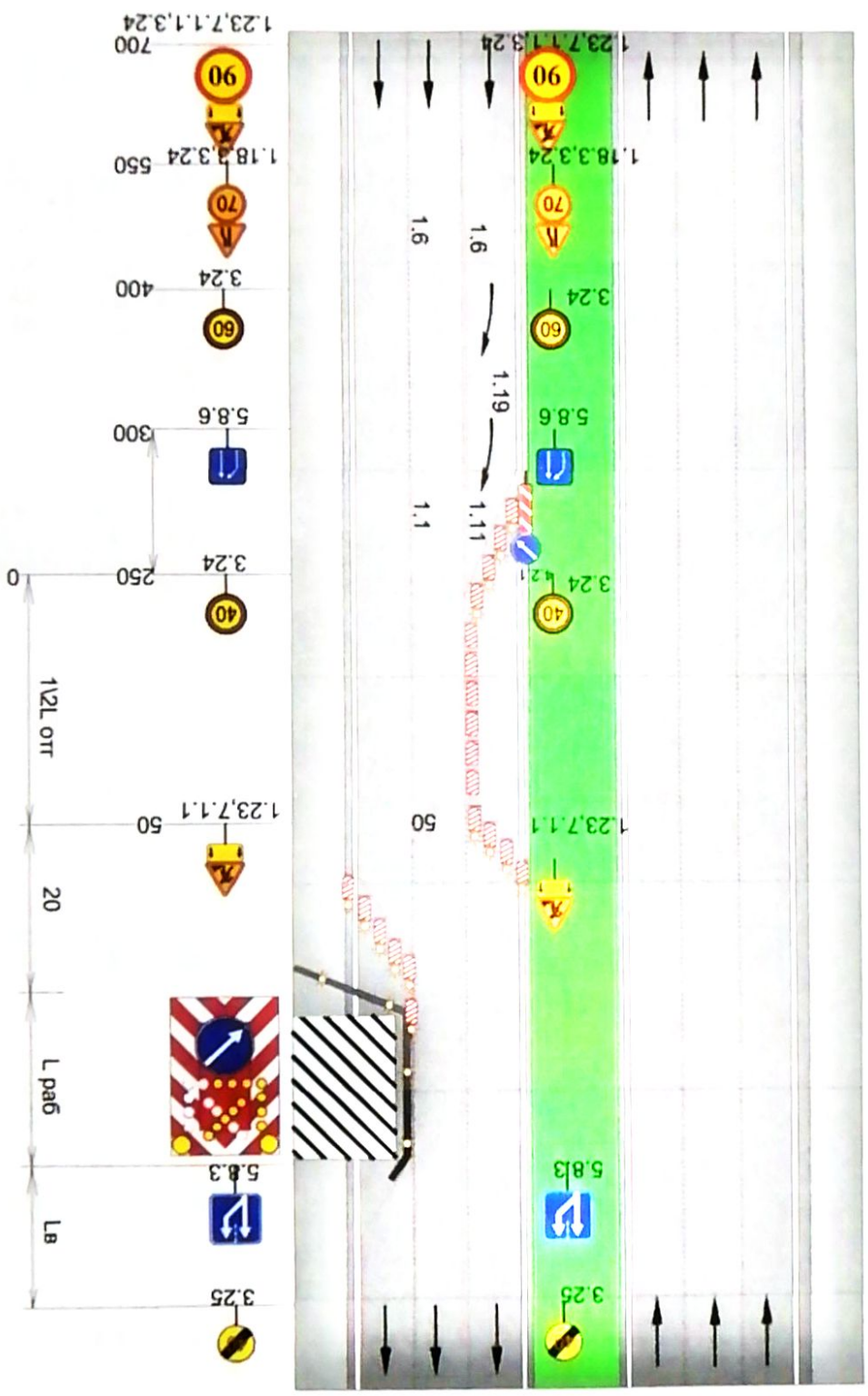


Количество знаков

№	No Road signs/ Номер знака	Road signs assignment/Назначение знака	Number/Количество		
			Total/ Общее	Existing/ Существующие	Temporarily installed/ Временно установленные
1	1.11.1	Bend to right/Опасный поворот направо	3	-	3
2	1.11.2	Bend to left/Опасный поворот налево	5	-	5
3	1.20	Pedestrian pass/Пешеходный переход	2	4	-
4	1.21	Children/ Дети	2	2	-
5	1.23	Workers ahead/Дорожные работы	3	-	3
6	1.24	Cattle crossing/Перегон скота	3	3	-
7	1.31.1	Direction turn/Направление поворот	3	3	-
8	1.31.2	Direction turn/Направление поворот	3	1	2
9	2.1	Main road/Главная дорога	6	6	-
10	3.1	Wrong way/Въезд запрещен	2	-	2
11	3.20	DO NOT PASS (no overtaking)/Обгон запрещен	9	7	2
12	3.24	Maximum vehicle speed limit/Ограничение максимальной скорости	16	6	10
13	4.2.1	Bear right/Объезд препятствия справа	1	1	-
14	5.16.2	Pedestrian pass/Пешеходный переход	2	2	-
15	5.32.3	Direction of circuit/Направление объезда	1	-	1
16	5.34.1	Advance direction sign of switching to another carriage way/	1	-	1
17	5.34.2	Предварительный указатель перестроения на другую проезжую часть	1	-	1
18	6.1	First-Aid Post/Пункт первой медицинской помощи	2	2	-

Реконструкция участка автомобильной дороги республиканского значения А-2
 "Хоргоc - Алмата - Тараз - Шымкент - Гр.Республики Узбекистан", "Шымкент - гр. Жамбылской области,участок км 593 - 632"
 Reconstruction of the section of Road Republican Importance А-2 "Khorghos - Almaty - Shymkent - Border of Uzbekistan", "Shymkent -
 Border of Zhambyl Region Section km 593 - 632"

Автомобильная, скоростная дорога, шестиполосная дорога обычного типа с разделительной полосой. Рабочая зона долготочных работ на крайней правой
 полосе движения.
 Пропуск транспортных средств по двум полосам с предварительным изменением траектории движения.



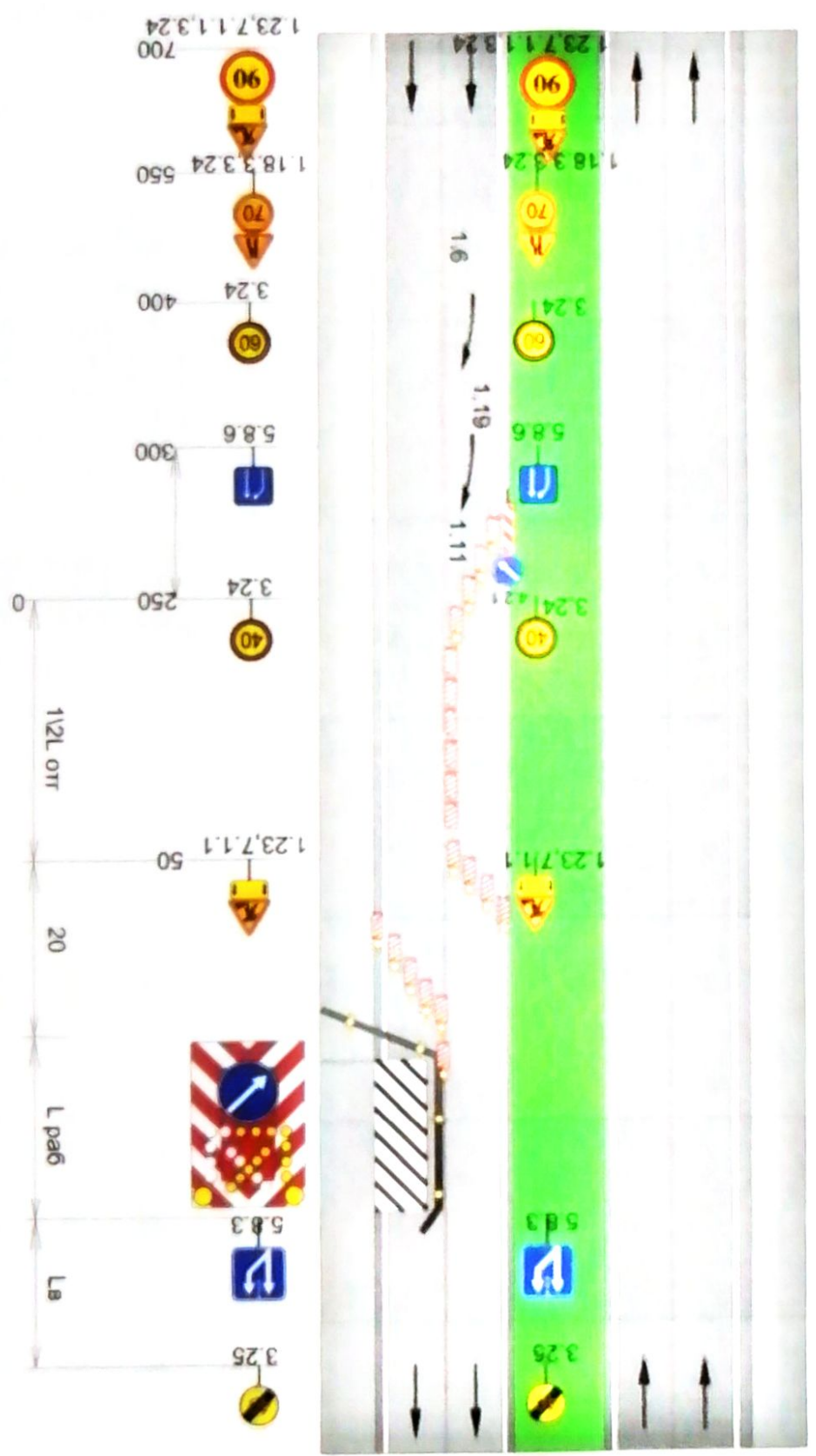
№	Номер знака	Условное обозначение	Размер знака	Ед. измер.	Марка стойки	Потребное количество знаков
1	3.24		D700	шт.	СКМ 1.35	2 2 2 2
2	3.20		D700	шт.	СКМ 1.35	2
3	1.23		B700	шт.	СКМ 1.35	4
4	1.19		B700	шт.	СКМ 1.35	2
5	1.16		-	шт.	СКМ 1.35	14 6 5
6	7.1.1		-	шт.	СКМ 1.35	2
7	4.2.1, 8.22.1		-	шт.	СКМ 1.35	1
8	Передбуксировочные зеркальные знаки		-	шт.	СКМ 1.35	1
9		-	шт.	СКМ 1.35	2	
10	5.8.6		-	шт.	СКМ 1.35	2

Итого: Дор. знаков - 22 шт.
Стойки СКМ 1.35 - 8 шт.

Реконструкция участка автомобильной дороги республиканского значения А-2
 "Хоргоз - Алмата - Тараз - Шымкент - Гр.Республики Узбекистан", "Шимкент - гр. Жамбылской области, участок км 593 - 632"

Reconstruction of the section of Road Republican Importance А-2 "Khorghoz - Almaty - Shymkent - Border of Uzbekistan", "Shymkent - Border of Zhambyl Region Section km 593 - 632"

Автомобиль, скорость движения которого превышает скорость движения транспортного средства по одной полосе с предварительным изменением траектории движения.
 Автомобиль, скорость движения которого превышает скорость движения транспортного средства по одной полосе с предварительным изменением траектории движения.
 Автомобиль, скорость движения которого превышает скорость движения транспортного средства по одной полосе с предварительным изменением траектории движения.

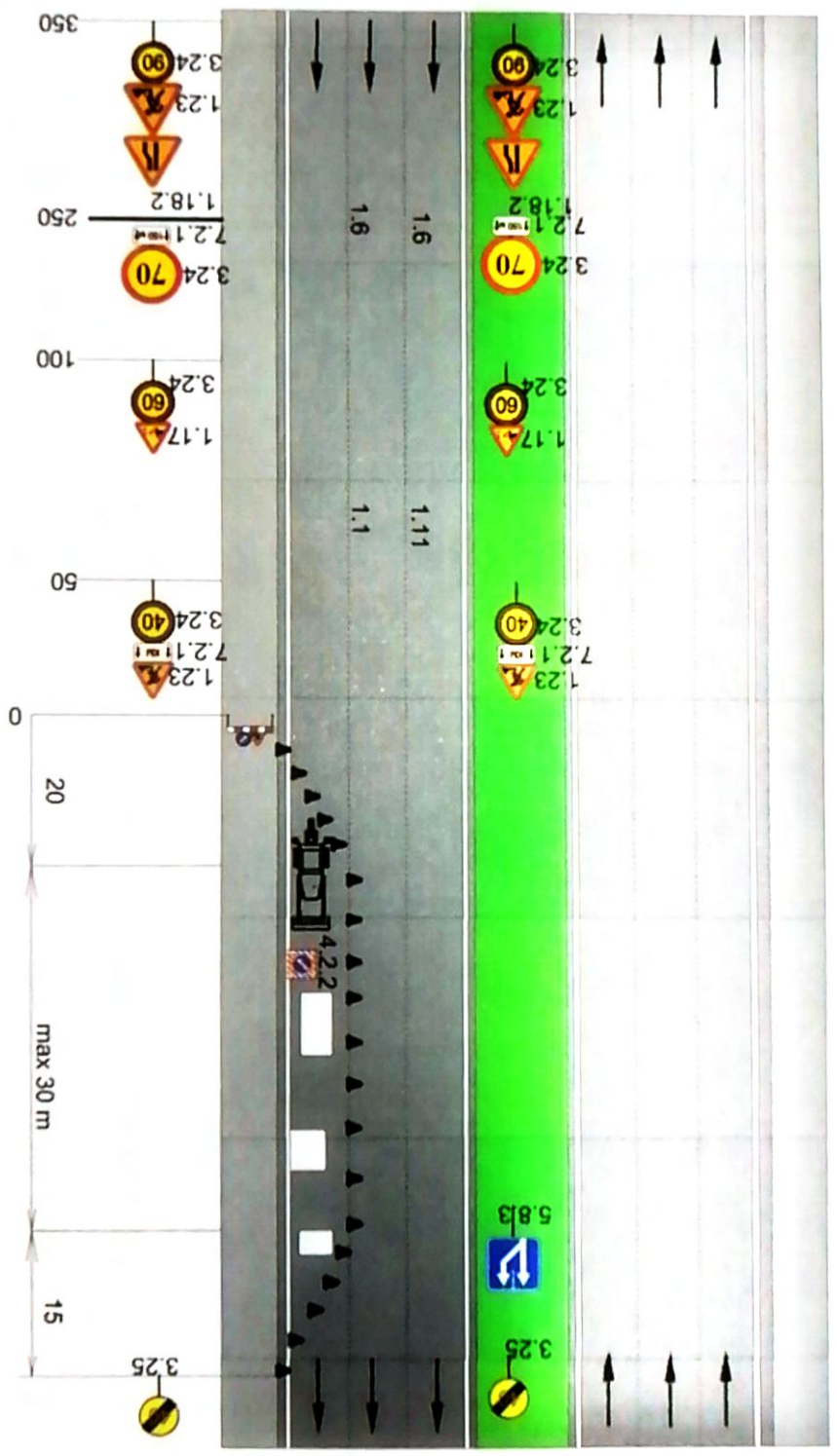


№	Номер знака	Условное обозначение	Размер знака	Ед. измер.	Марка стойки	Потребное количество знаков
1	3.24		D700	шт.	СКМ 1.35	2 2 2 2
2	3.20		D700	шт.	СКМ 1.35	2
3	1.23		B700	шт.	СКМ 1.35	4
4	1.19		B700	шт.	СКМ 1.35	2
5	1.16		-	шт.	СКМ 1.35	14 6 5
6	7.1.1		-	шт.	СКМ 1.35	2
7	4.2.1, 8.22.1		-	шт.	СКМ 1.35	1
8	Передвижные заорегулированные знаки		-	шт.	СКМ 1.35	1
9	5.8.3		-	шт.	СКМ 1.35	2
10	5.8.6		-	шт.	СКМ 1.35	2

Итого: Дор. знаков - 22 шт.
Стойки СКМ 1.35 - 8 шт.

Реконструкция участка автомобильной дороги республиканского значения А-2
 "Хоргоc - Алматы - Тараз - Шымкент - Гр.Республики Узбекистан", "Шымкент - гр. Жамбылской области,участок км 593 - 632"
Reconstruction of the section of Road Republican Importance А-2 "Khorghos - Almaty - Shymkent - Border of Uzbekistan", "Shymkent - Border of Zhambyl Region Section km 593 - 632"

Автомобильная, сквозная дорога, многополосная, дороги обычного типа с разделительной полосой. Рабочая зона краткосрочных работ длиной не менее 30м на
 полосе движения проезжей части.
 Пролук транспортных средств существующей полосы (полосам)



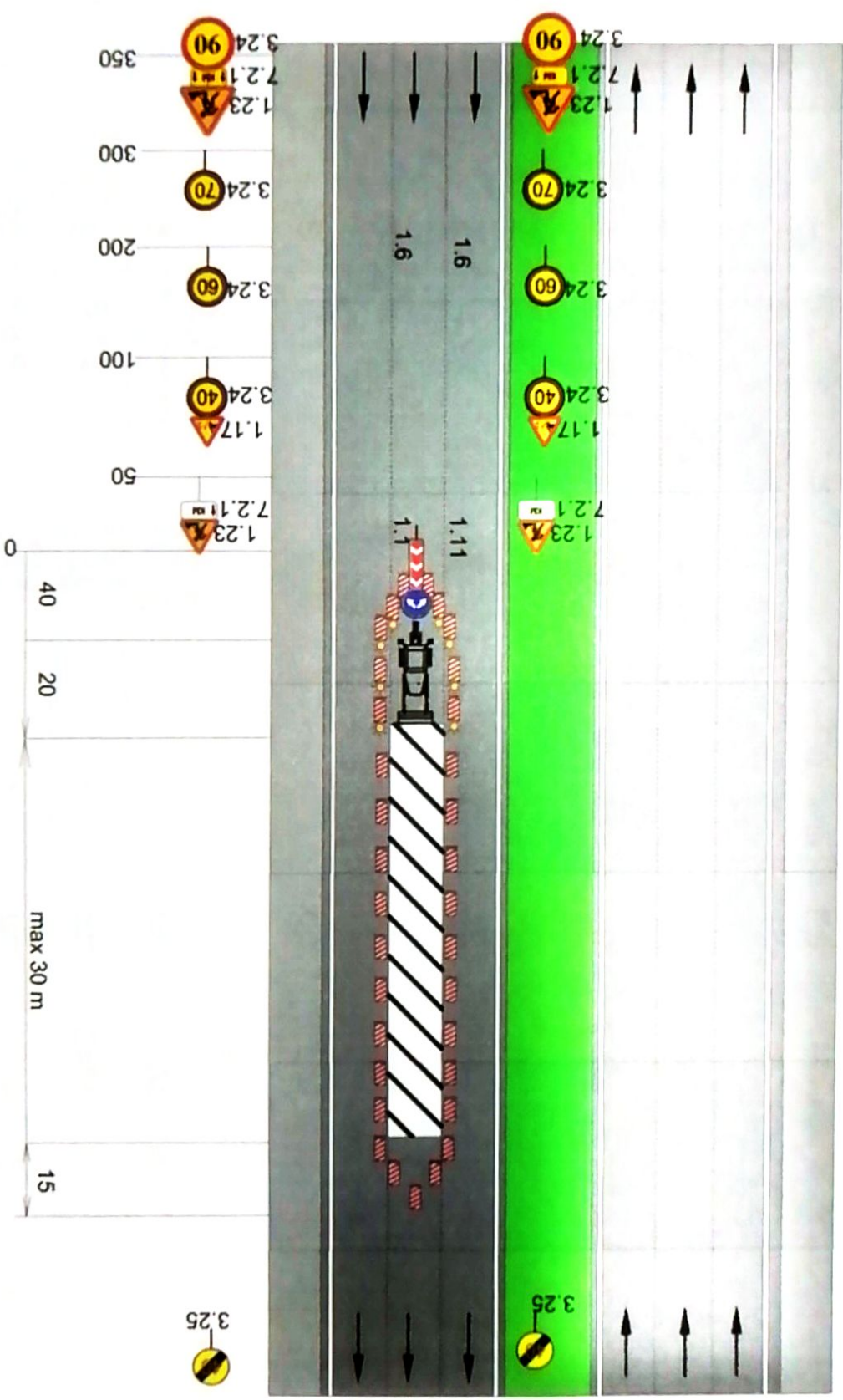
№	Номер знака	Условное обозначение	Размер знака	Ед. измер.	Марка стойки	Потребное количество знаков
1	3.24		D700	шт.	СКМ 1.35	2/2/2/2
2	3.20		D700	шт.	СКМ 1.35	2
3	1.23		B700	шт.	СКМ 1.35	4
4	1.19		B700	шт.	СКМ 1.35	2
5	1.16		-	шт.	СКМ 1.35	14/6/5
6	7.1.1		-	шт.	СКМ 1.35	2/2
7	4.2.1, 8.22.1		-	шт.	СКМ 1.35	1
8	Передвижные дорожные знаки		-	шт.	СКМ 1.35	1
9	5.8.3		-	шт.	СКМ 1.35	2
10	5.8.6		-	шт.	СКМ 1.35	2

Итого: Дор. знаков - 22 шт.
Стойки СКМ 1.35 - 8 шт.

Реконструкция участка автомобильной дороги республиканского значения А-2
 "Хоргоё - Алмата - Тараз - Шымкент - Г.р.Республики Узбекистан", "Шымкент - гр. Жамбылской области,участок км 593 - 632"

Reconstruction of the section of Road Republician Importance А-2 "Khorgos - Almaty - Shymkent - Border of Uzbekistan", "Shymkent - Border of Zhambyl Region Section km 593 - 632"

Автомобильная, скоростная дорога многополосная с раздельной полосой, Рыбачья юга на средней полосе (полосах) движения проезжей части.
 Проезд транспортных средств по существующим свободным полосам

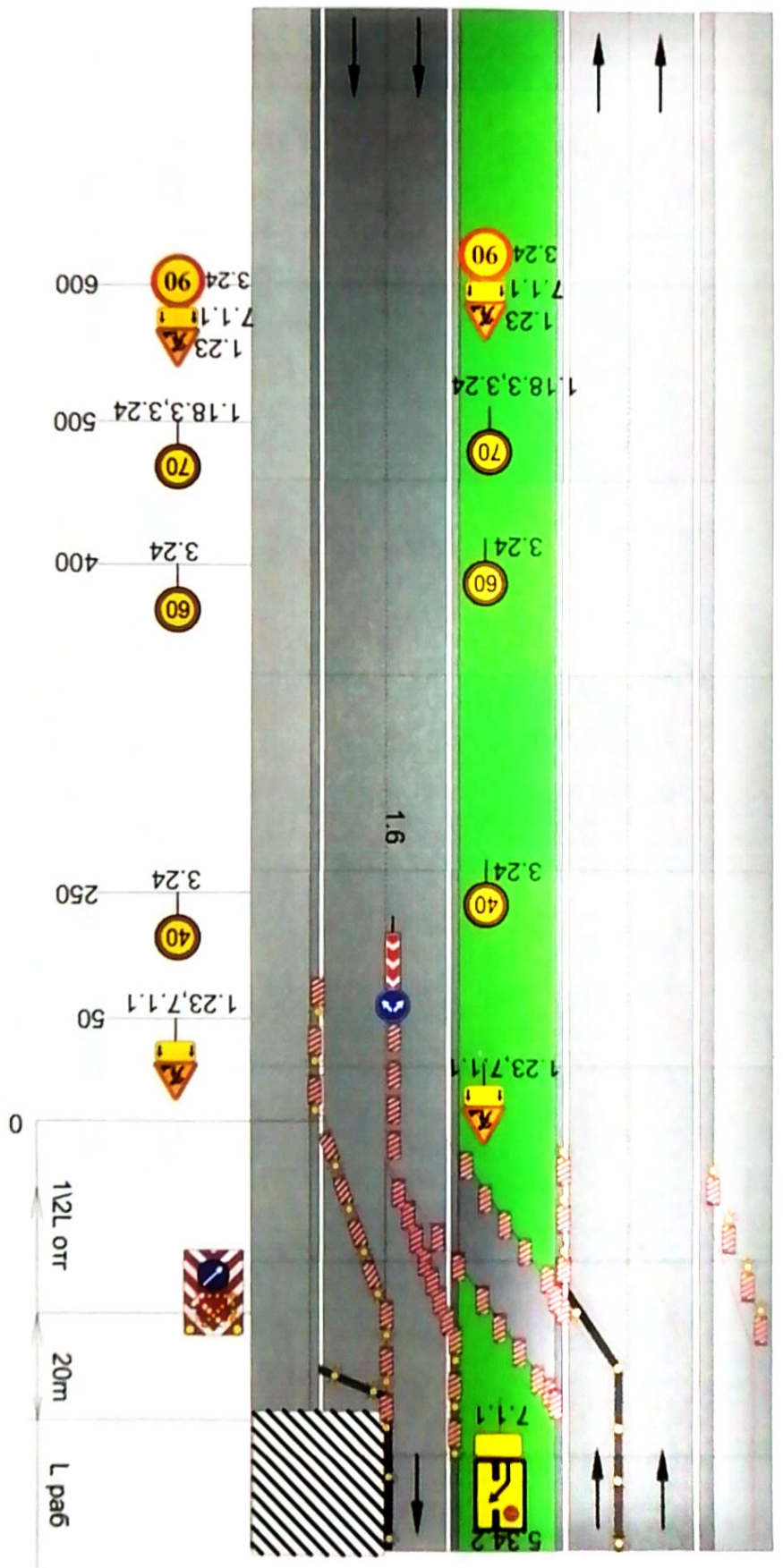


№	Номер знака	Условное обозначение	Размер знака	Ед. измер.	Марка стойки	Потребное количество знаков
1	3.24		D700	шт.	СКМ 1.35	2\2\2\2
2	3.20		D700	шт.	СКМ 1.35	2
3	1.23		B700	шт.	СКМ 1.35	4
4	1.19		B700	шт.	СКМ 1.35	2
5	1.16		-	шт.	СКМ 1.35	14\6\5
6	7.1.1		-	шт.	СКМ 1.35	2
7	4.2.1, 8.22.1		-	шт.	СКМ 1.35	1
8	Передбужные защитительные знаки		-	шт.	СКМ 1.35	1
9		-	шт.	СКМ 1.35	2	
10	5.8.6		-	шт.	СКМ 1.35	2

Итого: Дор. знаков - 22 шт.
Стойки СКМ 1.35 - 8 шт.

Реконструкция участка автомобильной дороги республиканского значения А-2
 "Хоргоё - Алмата - Тараз - Шымкент - Гр.Республики Узбекистан", "Шымкент - Гр. Жамбылской области, участок км 593 - 632"
 Reconstruction of the section of Road Republican Importance А-2 "Khorghos - Almaty - Shymkent - Border of Uzbekistan", "Shymkent -
 Border of Zhambyl Region Section km 593 - 632"

Автомобильная, скоростная дорога, многополосная дорога обычного типа с раздельной полосой. Рабочая зона долготочных работ на крайней правой
 полосе проезжей части.
 Пропуск транспортных средств по существующей свободной полосе и по полосе встречного движения с переводом через раздельную полосу.
 1/2L от



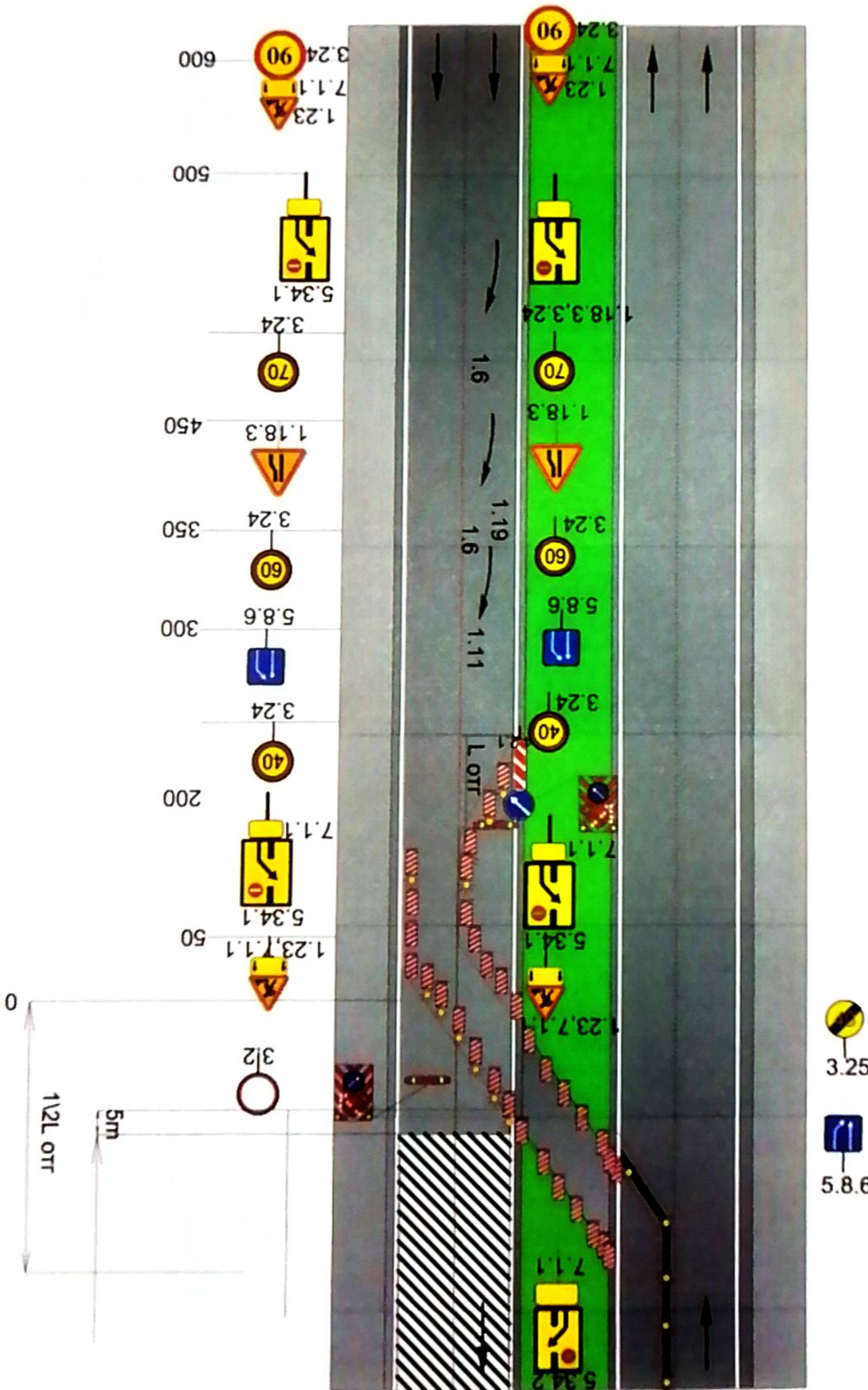
№	Номер знака	Условное обозначение	Размер знака	Ед. измер.	Марка стойки	Потребное количество знаков
1	3.24		D700	шт.	СКМ 1.35	2 2 2 2
2	3.20		D700	шт.	СКМ 1.35	2
3	1.23		B700	шт.	СКМ 1.35	4
4	1.19		B700	шт.	СКМ 1.35	2
5	1.16		-	шт.	СКМ 1.35	14 6 5
6	7.1.1		-	шт.	СКМ 1.35	2
7	4.2.1, 8.22.1		-	шт.	СКМ 1.35	1
8	Передвижные заградительные знаки		-	шт.	СКМ 1.35	1
9	5.8.3		-	шт.	СКМ 1.35	2
10	5.8.6		-	шт.	СКМ 1.35	2
11	5.34.2		-	шт.	СКМ 1.35	1

Итого: Дор. знаков - 23 шт.
Стойки СКМ 1.35 - 8 шт.

Реконструкция участка автомобильной дороги республиканского значения А-2
"Хоргоз - Алмата - Тараз - Шымкент - Гр.Республики Узбекистан", "Шымкент - гр. Жамбылской области, участок км 593 - 632"

Reconstruction of the section of Road Republican Importance А-2 "Khorgos - Almaty - Shymkent - Border of Uzbekistan", "Shymkent -
Border of Zhambyl Region Section km 593 - 632"

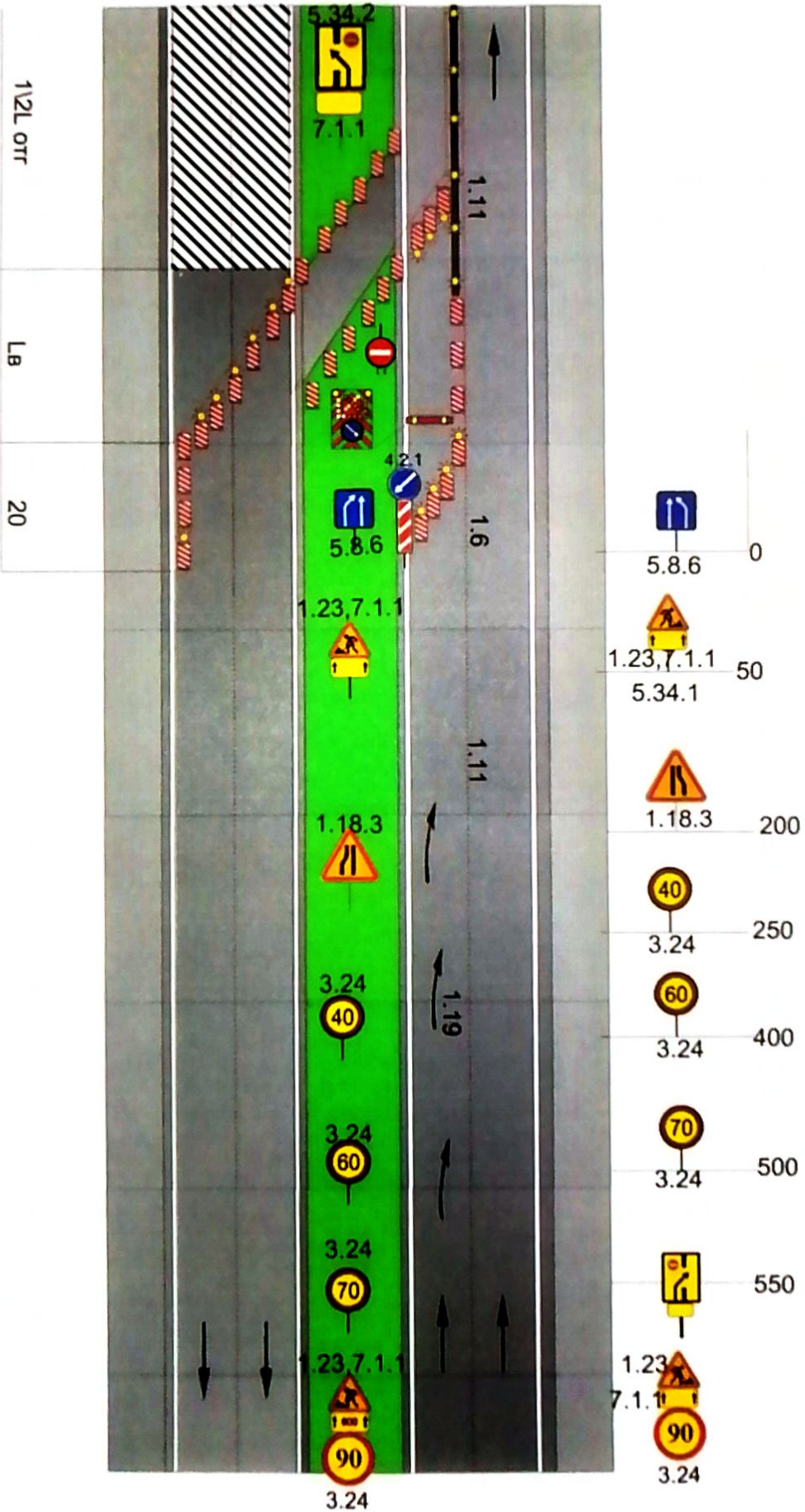
Автомобильная, многополосная дорога обычного типа с разделительной полосой. Рабочая зона долгорезочных работ по всей ширине проезжей части
Проекты транспортных средств по полосе встречного движения с переводом через разделительную полосу.



Реконструкция участка автомобильной дороги республиканского значения А-2
 "Хоргоз - Алмата - Тараз - Шымкент - Гр.Республики Узбекистан", "Шымкент - Гр. Жамбылской области, участок км 593 - 632"

Reconstruction of the section of Road Republican Importance А-2 "Khorghos - Almaty - Shymkent - Border of Uzbekistan", "Shymkent - Border of Zhambyl Region Section km 593 - 632"

Автомобильная, многополосная дорога общего типа с разделительной полосой. Рабочая зона долготочных работ по всей ширине проезжей части
 Пролук транспортных средств по полосе встречного движения с переломом через разделительную полосу.



№	Номер знака	Условное обозначение	Размер знака	Ед. измер.	Марка стойки	Потребное количество знаков
1	3.24		D700	шт.	СКМ 1.35	2 2 2 2
2	3.20		D700	шт.	СКМ 1.35	2
3	1.23		B700	шт.	СКМ 1.35	4
4	1.18.3		B700	шт.	СКМ 1.35	2
5	1.16		-	шт.	СКМ 1.35	14 6 5
6	7.1.1		-	шт.	СКМ 1.35	9
7	4.2.1, 8.22.1		-	шт.	СКМ 1.35	1
8	Передвижные эроциклетные знаки		-	шт.	СКМ 1.35	1
9	5.8.3		-	шт.	СКМ 1.35	2
10	5.8.6		-	шт.	СКМ 1.35	2
11	5.34.2		-	шт.	СКМ 1.35	2

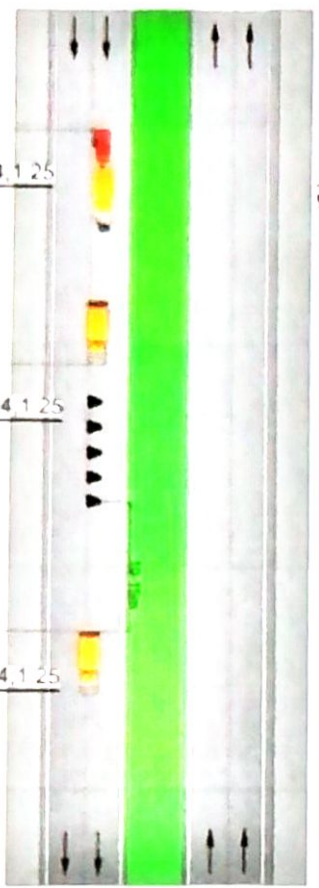
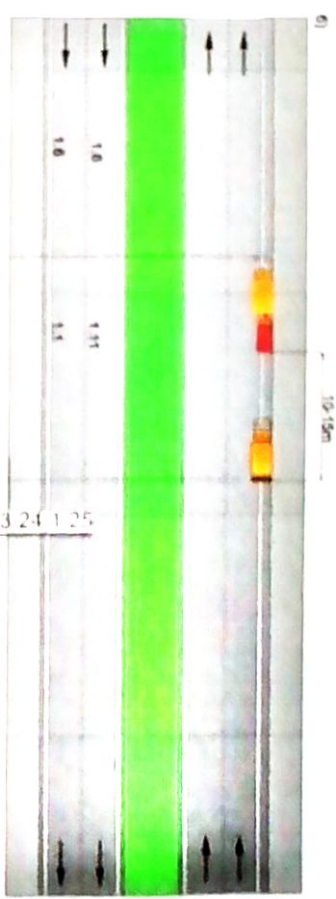
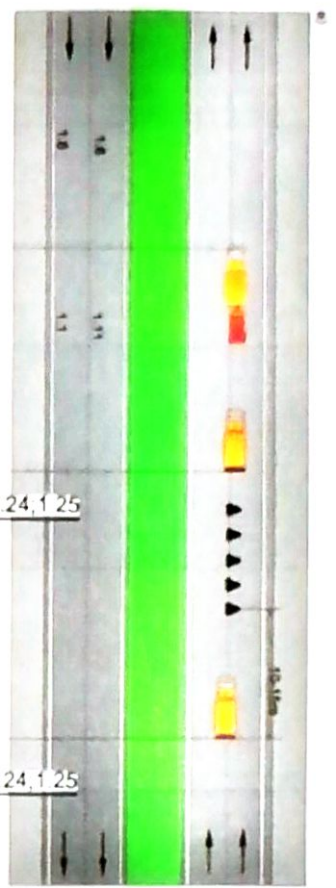
Итого:

Дор. знаков - 24 шт.
Стойки СКМ 1.35 - 9 шт.

Реконструкция участка автомобильной дороги республиканского значения А-2
 "Хоргос - Алматы - Тараз - Шымкент - Г.р.Республики Узбекистан", "Шымкент - Гр. Жамбылской области,участок км 593 - 632"

Reconstruction of the section of Road Republican Importance А-2 "Khorghos - Almaty - Shymkent - Border of Uzbekistan", "Shymkent - Border of Zhambyl Region Section km 593 - 632"

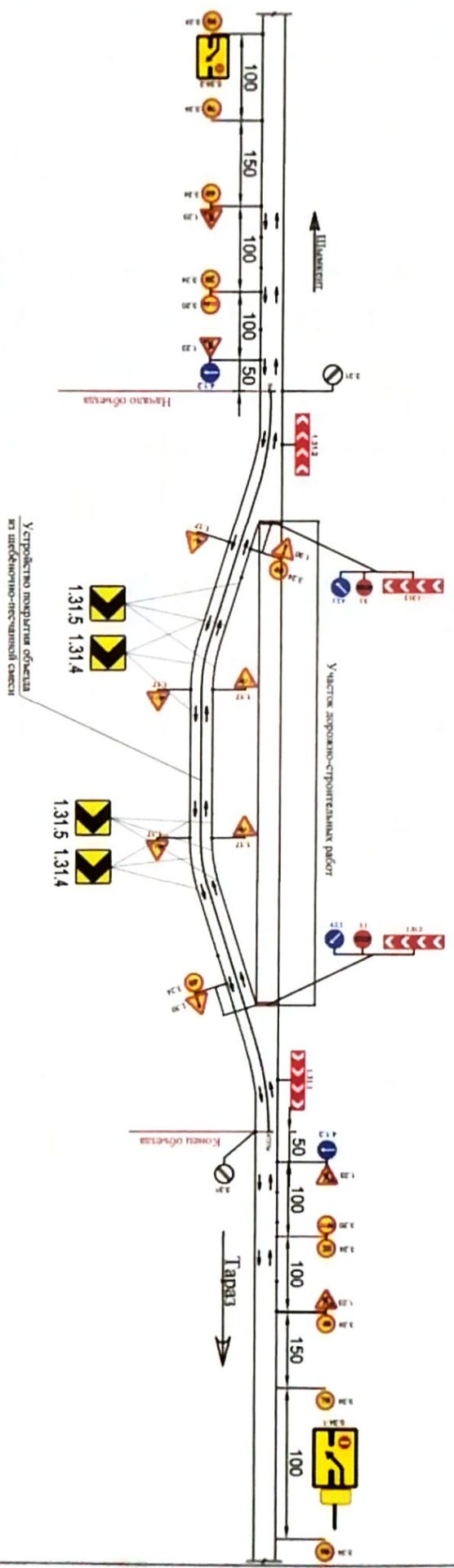
Автомобильная, скоростная дорога, многополосная, обычного типа. Краткосрочные передвижные работы по нанесению дорожной разметки.
 а) осевых линий и границ полос движения; б) красных линий.














Реконструкция участка автомобильной дороги республиканского значения А-2
"Хоргоз - Алматы - Тараз - Шымкент - Гр.Республики Узбекистан", "Шымкент - Гр. Жамбылской области,участок км 593 - 632"

Reconstruction of the section of Road Republician Importance А-2 "Khorgos - Almaty - Shymkent - Border of Uzbekistan", "Shymkent -
Border of Zhambyl Region Section km 593 - 632"

Двухполосная дорога Рабочая зона долгосрочных работ на мосту.Пропуск транспортных средств по
специальному устройству



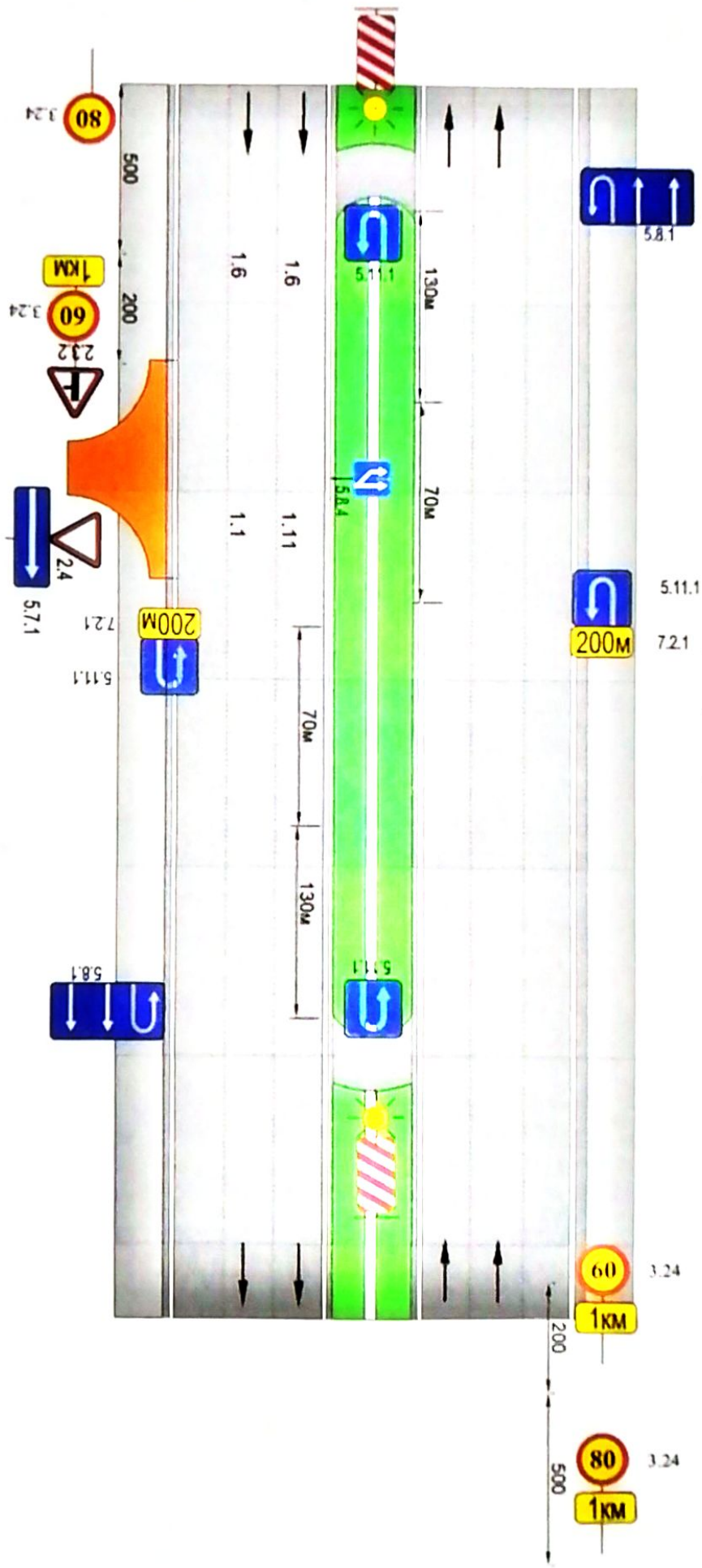
№	Номер знака	Условное обозначение	Размер знака	Ед. измер.	Марка стойки	Потребное количество знаков
1	3.24		D700	шт.	СКМ 1.35	2\2\4\2
2	3.20		D700	шт.	СКМ 1.35	2
3	1.23		B700	шт.	СКМ 1.35	4
4	1.17		B700	шт.	СКМ 1.35	5
5	1.30		B700	шт.	СКМ 1.35	2
6	4.1.2 / 4.1.3 / 1.31.1		D700	шт.	СКМ 1.35	1\1
7	1.31.2		-	шт.	СКМ 1.35	1\3
8	3.1		D700	шт.	СКМ 1.35	2
9	4.2.2 / 4.2.1		D700	шт.	СКМ 1.35	1\1
10	3.31		D700	шт.	СКМ 1.35	2
11	1.31.5 / 1.31.4 / 5.34.1 / 5.34.2			шт.	СКМ 1.35	6\6
				шт.	СКМ 1.35	1\1

Дор. знаков - 49 шт.
Стойки СКМ 1.35 - 31 шт.

Реконструкция участка автомобильной дороги республиканского значения А-2
 "Хоргоё - Алматы - Тараз - Шымкент - Гр.Республики Узбекистан", "Шымкент - Гр. Жамбылской области, участок км 593 - 632"

Reconstruction of the section of Road Republican Importance А-2 "Khorogos - Almaty - Shymkent - Border of Uzbekistan", "Shymkent - Border of Zhambyl Region Section km 593 - 632"

Автомобильная, скоростная дорога, многополосная дорога обычного типа с разделительной полосой слева временными разворотами
 Пропуск транспортных примыкания на ПК 272+00



СОГЛАСОВАНО

Старший Инспектор по особо важным

поручениям УАП ДП Туркестанской области

Майор полиции А Мамбеталиев

УТВЕРЖДАЮ

ПРОЕКТ МЕНЕДЖЕР

Тагиев Р